

公園・キャンプ場 利用者へお願い

- キャンプ場利用者は、「森のふしぎ館」で受付を済ませてから、ご入場下さい。
- 園内では、「ペットの放し飼い」「たき火・打ち上げ花火」などをご遠慮下さい。

森のふしぎ館 わくわくエッグ ご利用案内

- 開館時間
午前9時～午後5時
※7/1～8/31は午前9時～午後7時
- 休館日
毎月：第2月曜日
(月曜日が祝日の場合はその翌日)
年末年始
- 料金：無料

■案内図 ●アクセス：市内中心部から約6km



■お問い合わせ.....

森のふしぎ館(体験学習館)

旭川市神居町富沢125番地 ☎0166-63-4045

●監修：旭川市土木部公園みどり課 ●企画・発行：公益財団法人旭川市公園緑地協会

★このパンフレットは、公益財団法人旭川市公園緑地協会の「公益目的事業」として発行しました。

<http://www.asahikawa-park.or.jp>

もりこうえん カムイの杜公園



あん ない づ
公園案内図



カムイの杜公園
a forest of Kamui



あそびの広場ゾーン

- 1 森のふしぎ館(体験学習館)
- 2 わくわくエッグ(屋内遊戯広場)
- 3 多目的運動広場
- 4 テニスコート
- 5 わんぱく広場

ふれあいの水辺ゾーン

- 6 多目的芝生広場
- 7 水辺の広場
- 8 調整池
- 9 工作小屋
- 10 キャンプ場

まなびの丘ゾーン

- 11 プイの沢
- 12 野原
- 13 冒険の森
- 14 自然探索の森
- 15 育樹の森
- 16 観察池

旭川市



楽しみがいっぱい! カムイの杜公園





遊びのメニューいろいろ！



わくわくエッグ

「わくわくエッグ」は、雨の日も冬も親子で遊べるよ！滑り台や迷路、ネット遊具などいろいろな遊び道具があるよ！



わんぱく広場

わんぱく広場には、フクロウをイメージした大型の遊具やターザンロープ、ローラー滑り台もあるよ！



冒険の森

野原は芝生と違った魅力がいっぱい！冒険の森には砦の遊具もあるよ！



体験をしてみよう!



森のふしぎ館

「森のふしぎ館」では植物や昆虫、森の自然環境についていろいろ勉強できるよ! 自然観察会や工作教室などの体験学習教室、体験イベントなどの催し物もたくさんあるのでみんなで参加してみませんか。



市民参加による森づくり

自然探索の森

自然探索の森は、市民参加によるワークショップ(協働作業)でつくられた森だよ! ワークショップでは、森の環境づくりをみんなで考え、参加者で巣箱や案内看板などをつくりました。これからも、みんなの力で森が作られていくよ!



カムの杜公園キャンプ場

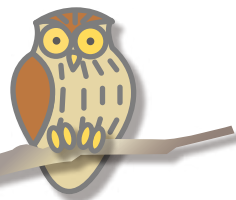
■開設期間:5月1日~10月31日 ■使用料:無料

- 受付:キャンプ場を使用される方は、森のふしぎ館(体験学習館)で受付をしてください。
- ゴミの処理:ゴミは持ち帰りとなっております。ただし、木炭だけは、火を消してから炊事場横の灰置場に捨てていくことができます。
- 火気の取扱い:芝生の枯損、野火の防止から炭火などを使用する場合は、コンロと芝生と一定の間隔をとり、直接地面に熱が伝わらないようにしてください。
- 場所の指定:キャンプ、バーベキューなどに使用できる範囲が決まっています。指定された範囲内で行いましょう。



子どもと自然が 主役の公園です

カムの杜公園は、「平成記念子供のもり公園整備事業」として平成3年度に建設大臣より指定を受けた全国15公園のうちのひとつです。
この公園は、未来を担う子どもたちが緑豊かな環境の中で健やかに成長することを願いつくられたものです。
カムの杜公園は、富沢の自然環境を活かし子どもたちがのびのびと自然に親しみ楽しむことができる公園としてつくられました。



カムの杜は こうして誕生しました

カムの杜公園は、地域の小学生による「カムの杜公園子ども会議」(平成4年)で出された意見を参考にしてつくられました。「子ども会議」では、屋内施設に対する要望が多く出されました。そして現在の屋内遊戯広場(わくわくエッグ)がつけられました。
「子ども会議」の後に「わくわくエッグ」の愛称と遊具のイメージについて近隣の小学生からアイデアをだしてもらいました。
また、自然探索の森(みんなの森)では市民の人たちの参加により手づくりで森の環境がつけられています。

