



カミイの杜公園だより



秋・冬号 平成29年11月1日

第5号

休館日には何をしているの？

目次:

休館日には何をしているの？ ★清掃の様子 ★休館日の必要性	1
わくわくエッグ ★迷路ってどうなってるの？ ★迷路の中はこんな感じになってるよ	2
森のふしぎ館（体験学習館） ★木工教室で使う道具の正しい使い方！～げんのう編～ ・げんのうとは？ ・げんのうの種類 ・げんのうのもちかたなど	3
おしらせ ★体験学習教室の日程 ★冬のイベント ★わくわくスノーパーク（チューブ滑りコース） ★休館日のおしらせ	4

カミイの杜公園は毎月第2月曜日が休館日になっています。（月曜日が祝日の場合は翌日）休館日には「施設の清掃・点検・修理」などの業務を行っています。また、季節に応じた「展示物の飾り付け」なども休館日を利用して行っています。

休館日があることで利用者の皆さまにご迷惑をおかけしていますが、**メンテナンス**の大切さをお分かりいただければと思います。



エッグの梁（はり）の清掃

変形した木球を選別し、清掃しています。



マットの消毒・乾燥



球体ネットの清掃

体験学習館のマット清掃



★休館日の必要性

このように一日をとおして「清掃・点検・修理」をする事で利用者の皆さまに【安心・安全】で快適な空間を提供すること。また、何度もご来館いただきたくさん遊んでいただけるよう、休館日を有効に活用しております。



専門業者による遊具の定期点検を行っています。



木のささくれなど研磨（ヤスリで削る）や塗装をしています。

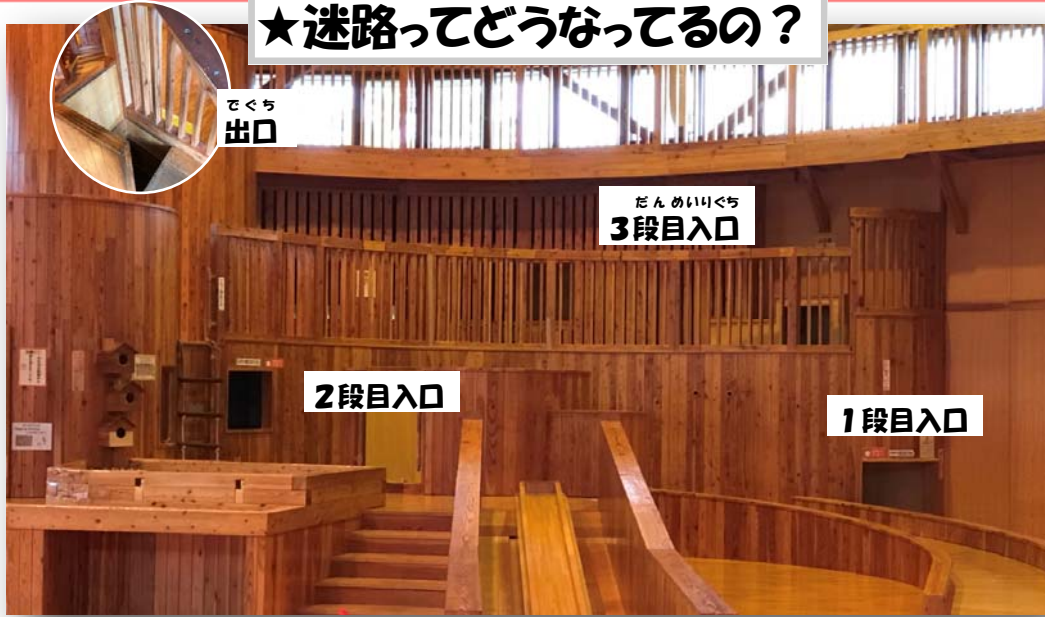


空調フィルターを交換し、清潔な空気を保てるようこころがけています。

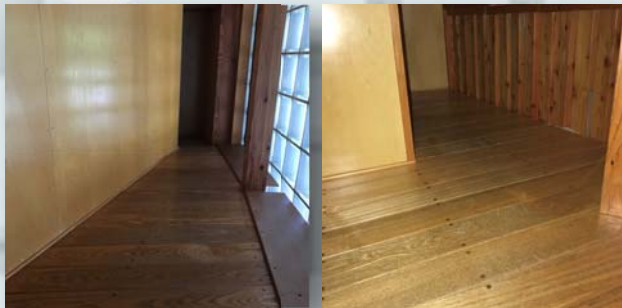


わくわくエッグ

めいろ
★迷路ってどうなってるの？



めいろ かん
★迷路の中はこんな感じになってるよ



あたま ぼしょ
せまい場所や行き止まりもあるよ

頭をぶつけないよう気をつけてね！



くら ぼしょ
少し暗い場所もあるよ



す
くもの巣ネットにつながっているよ



うえ い よこ
上に行くには木の横
ぼう おし
棒に足をかけてあが
るよ。下におりる時
も少し気をつけない
お
と落ちちゃうよ。



1ばんした 1ばんうえ かんぜんせいはい
☆1番下から入って1番上までいけたら完全制覇だ。
こさま ぼごしゃ かた いっしょ かんぱ
☆少し小さいお子様は保護者の方と一緒に頑張ろう。
ゆうき さいご ちょうせん
さあ勇気を出して最後まで挑戦してみようー！





森のふしぎ館「体験学習館」

もっこうきょうしつ しょう どうぐ ただ つか かた

★木工教室で使用する道具の正しい使い方！～げんのう編～

・げんのうとは？

【げんのう】は「槌（つち）」のなかまで、たたく道具です。釘やたたき/ミを打つ時、カンナの刃の出方を調整する時にも使います。

・げんのうの種類

① **両口げんのう**
片面が平面でくぎをうつと
きに使い、もう片面は凸面
で材を傷つけないように使う

② **箱屋金づち**
くぎ抜きが後ろについて
いる

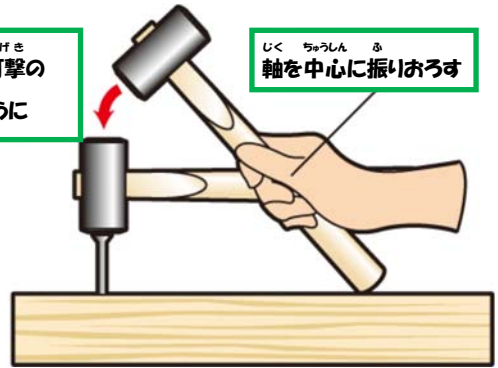
③ **先切金づち**
レンガやブロックを割る
ときにつかえる

④ **ネイルハンマー**
ネイルハンマーは西洋式で
重心が下になるので打ちやすい

・げんのうのもち方

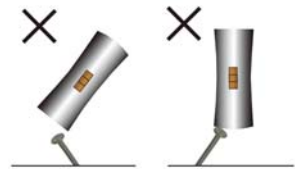
にぎりは軽く打撃の瞬間に
瞬間に握るように

軸を中心に振りおろす

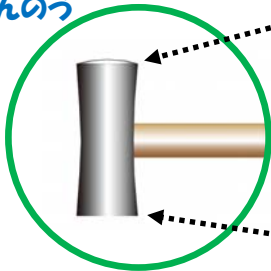


・まちがったうちかた

げんのうの頭をななめにしてうったり、
曲面側で強く打ちこむと、くぎがまがって
しまいます。



両口げんのう



曲面側
もいあがっている

※体験教室で使うげんのうはこれです

たいらになっている
平面側

・げんのうの使い方

① 太いくぎ等を、かたい木材、うすい板材にうつときは、木材がわれやすいので「キリ」などで下あなをあける。

② 下あなにくぎをたててしっかりおさえる。柄のくびれ部分をぎり平面側でこきざみにうつ。

③ 柄じりの近くをにぎりくぎの方向に合わせて、頭を中心でうちこむ。

④ うちおわりに近づいたら、ていねいにうち、最後に曲面側にたたたく。

・げんのうの由来



室町時代に近くを通ると「けもの」が死んでしまう「殺生石」という石がありました。

ある日「げんのう」という名の僧が、大きな槌でこの殺生石をたたきわり悪霊をはらいました！

それからこのような槌のことを「げんのう」と呼ぶようになったのです。

お知らせ

★体験学習教室の日程(11月～4月)★

教室名	日程	対象者	時間	定員	受講料	募集期間
木工教室 (カレンダー作り)	11月 5日 (日)	小学生と保護者	9:30～11:30	10組	500円	10/21 (土)～ 11/4 (土)
リース作り教室 (天然素材を活かしてリースを作ろう!)	11月26日 (日)	小学生と保護者	9:30～11:30	10組	300円	10/21 (土)～ 11/25 (土)
木工教室 (木の玉ころりんを作ろう!)	12月10日 (日)	小学生と保護者	9:30～11:30	10組	500円	11/21 (火)～ 12/9 (土)
凧作り教室	1月 6日 (土)	小学生と保護者	9:30～11:30	10組	300円	12/21 (木)～ 1/5 (金)
小物入れ教室	2月25日 (日)	小学生と保護者	9:30～11:30	10組	500円	1/21 (日)～ 2/24 (土)



日程：平成30年1月27日(土)

時間：10:00～16:00

場所：カムイの杜公園 体験学習館周辺

主催：公益財団法人 旭川市公園緑地協会

参加費：無料

イベント内容

和太鼓演奏(ふれ太鼓)・ミニ雪像・かまくら作り体験・馬ぞり体験
スノーキャンドル作り・ちびっこ餅つき体験・宝探しゲーム
高所作業車乗車体験・子ども子育て健康相談コーナー



高所作業車に乗って上から見下ろすと
羽を広げているのがわかるよ!



馬ぞり



ふれ太鼓

企画・発行

私たちは指定管理者として、カムイの杜公園をはじめ、忠和公園体育館や花咲スポーツ公園などの管理運営を行っています。

◆公益財団法人旭川市公園緑地協会◆

住所：旭川市花咲町3丁目

花咲スポーツ公園内

電話：0166 (52) 1934

FAX：0166 (55) 0550

◆カムイの杜公園◆

住所：旭川市神居町富沢125番地

電話：0166 (63) 4045

FAX：0166 (73) 9747

詳しくはホームページをご覧ください
URL:<http://www.asahikawa-park.or.jp>



◆わくわくスノーパークカムイの杜
チューブ滑りコース

場所：体験学習館横

時間：午前10時から4時まで

期間：1/上旬～2/下旬まで

休み：1/9、2/13

※上記以外に悪天候により休場する事があります。

◆わくわくエッグ及び

体験学習館 ご利用案内

休館日：毎月第二月曜日

(祝日の場合は翌日)

開館時間：午前9時～午後5時

休館日のお知らせ(11月～4月)

11月13日	月曜日
12月11日	月曜日
1月 9日	火曜日
2月13日	火曜日
3月12日	月曜日
4月 9日	月曜日

☆年末年始：12月30日～

1月 4日 お休みです

