



夜の武道館外観

北海道 旭川市

HOKKAIDO ASAHIKAWA

東光スポーツ公園

武道館

TOKO SPORTS PARK BUDOKAN

運営基本事項

【利用時間】 9:00-21:00

【競技種目】 剣道・柔道・銃剣道・空手道・弓道(全室使用)・少林寺・合気道・日本拳法・テコンドーなど原則裸足で行うもの

【休館日】 毎月第4木曜日(祝日の場合は翌日)・年末年始(12月30日-1月4日)

【供用開始日】 2020(令和2)年4月1日(水)

【個人使用料】 大人 220円・高校生 150円・中学生以下無料
※専用使用料についてはHP等でご確認ください。

アクセス

公共交通機関

旭川駅から旭川電気軌道52番
発車/旭川駅
降車/東光16条7丁目、東光20条8丁目
所要時間約23分(約5.5km)
降車後徒歩約7~8分(約600m)
合計約30分

その他

- 旭川駅から車で約20分
 - 旭川駅から自転車で約30分
- ※交通機関の情報は変更になる場合がございますので、各バス会社に最新の情報をご確認ください。

駐車場

- 南側駐車場約380台
- 暫定駐車場約70台



お問合せ先

東光スポーツ公園 武道館
旭川市東光24条7丁目
TEL・FAX 0166-31-3510



指定管理者

公益財団法人 旭川市公園緑地協会
TEL 0166-52-1934 FAX 0166-55-0550
E-mail: info@asahikawa-park.or.jp
http://www.asahikawa-park.or.jp/



関係機関

旭川市土木部公園みどり課
TEL 0166-25-9705 FAX 0166-24-7010
E-mail: kouenmidori@city.asahikawa.hokkaido.jp



武道場

MARTIAL ARTS HALL



武道場は、剣道・柔道・弓道・空手道などの武道の練習や各種大会を行うことができます。畳3面・空手道マット3面での一体的な利用が可能です。可動間仕切壁により1~3室の運用が可能で、最大3種目が同時に利用できます。

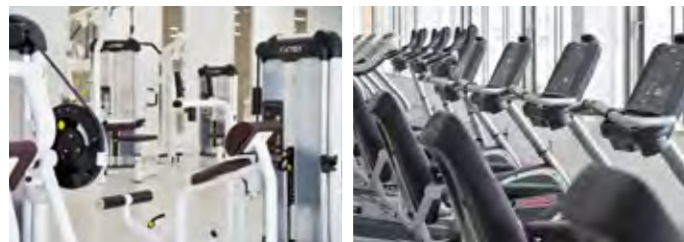
- 仕様**
- 床面積:1室あたり約350㎡
 - 床面積:3室利用で1,100㎡
- 主な種目**
- 剣道 ●柔道 ●銃剣道 ●空手道 ●弓道
 - 少林寺 ●合気道 ●日本拳法 ●テコンドー など



畳3面を使用したレイアウト



空手道マット3面を使用したレイアウト



トレーニング室

TRAINING ROOM

トレーニング機器が常設されており、市民の健康・体力づくりの維持・増進とスポーツのための基礎体力づくりのサポートを行います。

- 仕様**
- 床面積:360㎡
 - トレーニング機器配置

- 利用の際は、必ず上履きをご持参ください。
- 高校生から利用可能です。

体験学習室

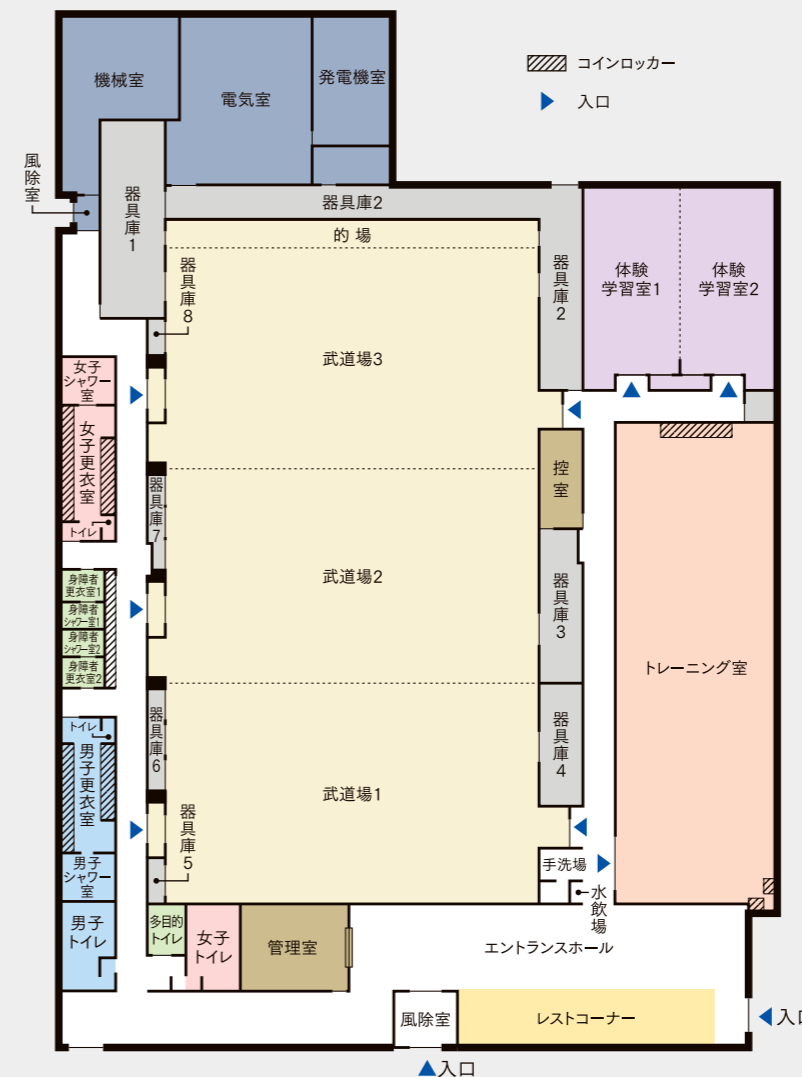
STUDY ROOM

会議や講習、大会時の控室など多種多様な利用ができます。可動間仕切壁により、2室の同時利用が可能です。

- 仕様**
- 床面積:174㎡
 - (2室に区切って使用できます。)



フロアマップ・付属施設 FLOOR MAP / FACILITIES



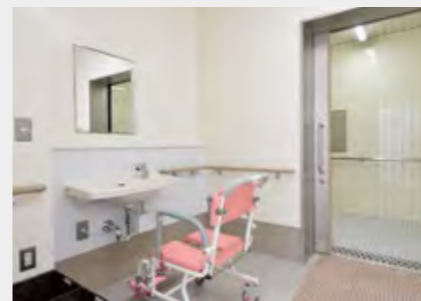
エントランスホール



レストコーナー



更衣室



身障者更衣室



身障者シャワー室(有料)



シャワー室(有料)